

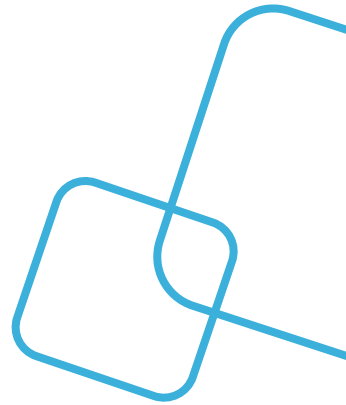


Affichage Dynamique

Tableau collaboratif



Tableau collaboratif



Description

Outil pédagogique intelligent tout-en-un. Il vous permet de collaborer dynamiquement avec une ou plusieurs personnes d'une simple pression ou partage d'écran.

Caractéristiques

- Dimensions écran : 55 à 98 pouces¹
- Résolution UHD 4K
- Écran tactile (doigt et stylet)
- Suite logicielle complète
- Garantie 3 ans



Spécifications du produit

Tableau collaboratif	
Technologie tactile	SuperGlass Haute Précision
Consommation	600 watts
Nombre de touchés simultanés	20 points de touches
Temps de réponse	6 ms
Diagonale de l'écran	98 pouces ¹
Luminosité	350 cd ² / m ²
Angle de vue (en °)	179
Ratio de contraste	4000:1 ³
Tailles disponibles	55", 65", 75", 86", 98"
Résolution d'écran	4K - UHD (3840 x 2160)
CPU	ARM Cortex A73 dual core + ARM Cortex A53 dual core
RAM	3 Go
SSD	16 Go
Verre de protection	4mm MOHS ⁴ niveau 7
Connectiques	1 x RS-232, 1 x Audio in, 1x Audio out, 2 x Touch, 1 VGA in, 1 x Ethernet (LAN), 3 x HDMI in, 1 x HDMI out (4K), 3 x USB 2.0 (dont 2 en façade), 3 x USB 3.0, 1 x SPDIF
Poids	102 kg

Les données techniques nous sont fournies par des tiers à des fins d'information. Nous n'assumons aucune responsabilité sur d'éventuelles erreurs dans les données.

Cas d'usage

Cet écran est prévu pour assurer une interaction efficace et collaborative avec votre public qu'il soit en milieu entreprise ou scolaire. Nous le retrouverons dans des salles de classe, de réunion, amphithéâtre etc.



Glossaire

¹ 55 à 98 pouces = 139 cm à 248 cm de diagonale.





² Candela : unité permet tant de mesurer l'intensité lumineuse. En intérieur, un écran de 250 – 700 candelas est suffisant. Exposé au soleil, un écran nécessite une luminosité de 2500 candelas.

³ Le contraste s'exprime par un ratio (XXXX:1), il s'agit du rapport entre la luminance du blanc produit par un écran et la luminance du noir produit par ce même écran. (La luminance est exprimée en candelas par mètre carré : cd/m².)
Exemple : si on a un blanc à 200 cd/m² et un noir à 0,25 cd/m² , alors on obtient :
 $200/0,25 = 800$, donc un contraste de 800:1.

⁴ MOHS niveau 7 correspond à la protection du verre contre les rayures.



CONTACT

-  B-Solutions
-  06 95 57 28 93
-  contact@bsolutions.fr
-  <https://bsolutions.fr>

« Faites-nous part de votre projet, nous vous accompagnerons jusqu'à son succès ! »

